



Universidad Tecnológica de Pereira

RECTOR:  
LUIS FERNANDO GAVIRIA TRUJILLO  
CC. 10.098.659

OFICINA PLANEACION UTP:

ARQ. JULIAN ANDRES CARDENAS MORALES  
ARQ. LUISA FERNANDA GARCIA RESTREPO

PROYECTO:

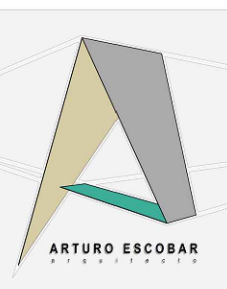
UNIVERSIDAD TECNOLÓGICA DE PEREIRA

BLOQUE 15-B

DIRECCIÓN:

CALLE 12 CARRERA 27 LOS ÁLAMOS

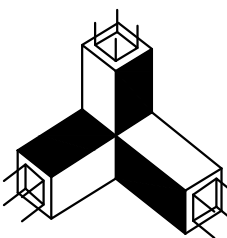
CONSULTOR:



DISEÑO ARQUITECTÓNICO:

ARQ. RAMIRO ARTURO ESCOBAR TOVAR  
Mat. No. A66542008-1087985644

DISEÑO ESTRUCTURAL:



TETRA  
Diseños Estructurales  
Fernando Escalante Echeverri  
(Ing.Civil, M.Sc., Ph.D.)

Calle 19 # 9-50 Oficina 907  
Edificio DIARIO DEL OTÚN  
(Pereira-Colombia)  
Cel. 315 525 90 15  
Email: tetra@une.net.co

Va.Bo. Diseño Estructural:

Ing. Fernando Escalante Echeverri  
Matr. No.25202-46529 Cund.

MODIFICACIONES		
No.	FECHA	MODIFICACION
1		
2		
3		
4		
5		
6		
7		

CONTIENE:

PLANTA PISO 3 / N+7.40  
PLANTA PISO 4 / N+11.10  
PLANTA RAMPA

BLOQUE B

APROBACION:

FECHA: Octubre / 2023  
ESCALA: 1 : 75

PLANO: 5  
ESTRUTURALES  
DE: 21

BLOQUE B

PLANTA PISO 3  
N+7.40

PLANTA PISO 4  
N+11.10

EL PESO DE LOSAS, VIGAS Y VIGUETAS  
SE INCLUYE EN EL ANALISIS

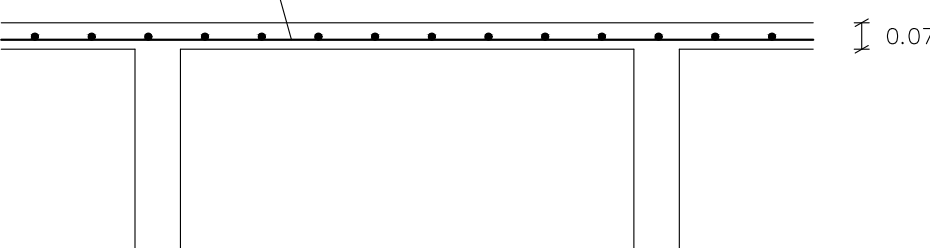
Carga Viva de Diseño  
500 kg/m<sup>2</sup>

Carga Muerta de Diseño  
400 kg/m<sup>2</sup>

Carga Muerta de Diseño 400 kg/m<sup>2</sup>

190 kg/m<sup>2</sup> – MUROS DIVISORIOS  
180 kg/m<sup>2</sup> – AFINADO ARQUITECTONICO  
20 kg/m<sup>2</sup> – CIELO RASO  
10 kg/m<sup>2</sup> – CABLEADO E ILUMINACION

MACA ELECTROSOLDADA  
6 mm. @ 0.15  
EN AMBAS DIRECCIONES

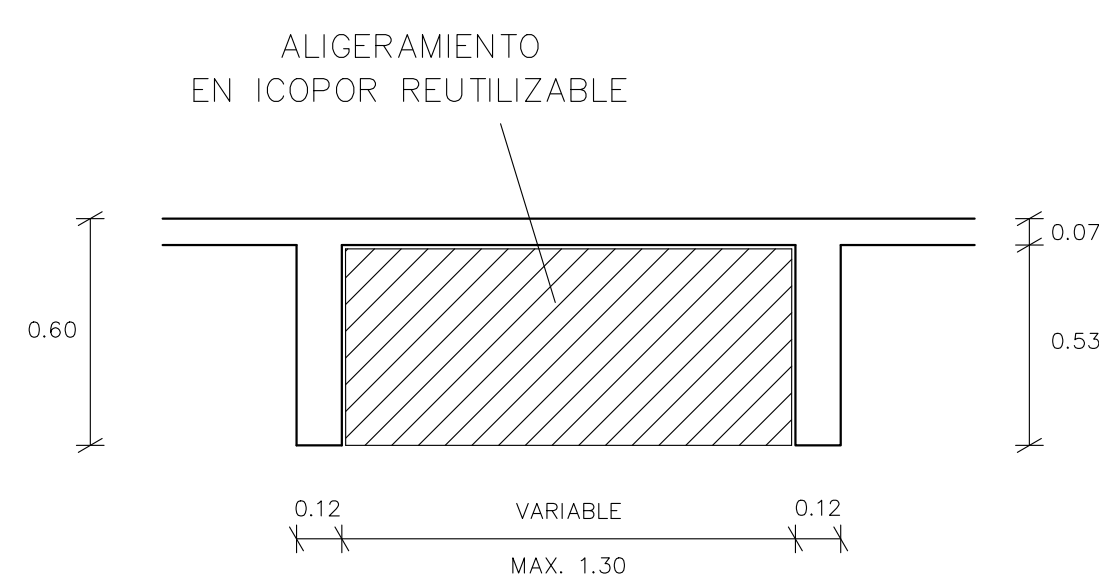


REFUERZO TÍPICO  
DE PLACA

Esc. 1:20

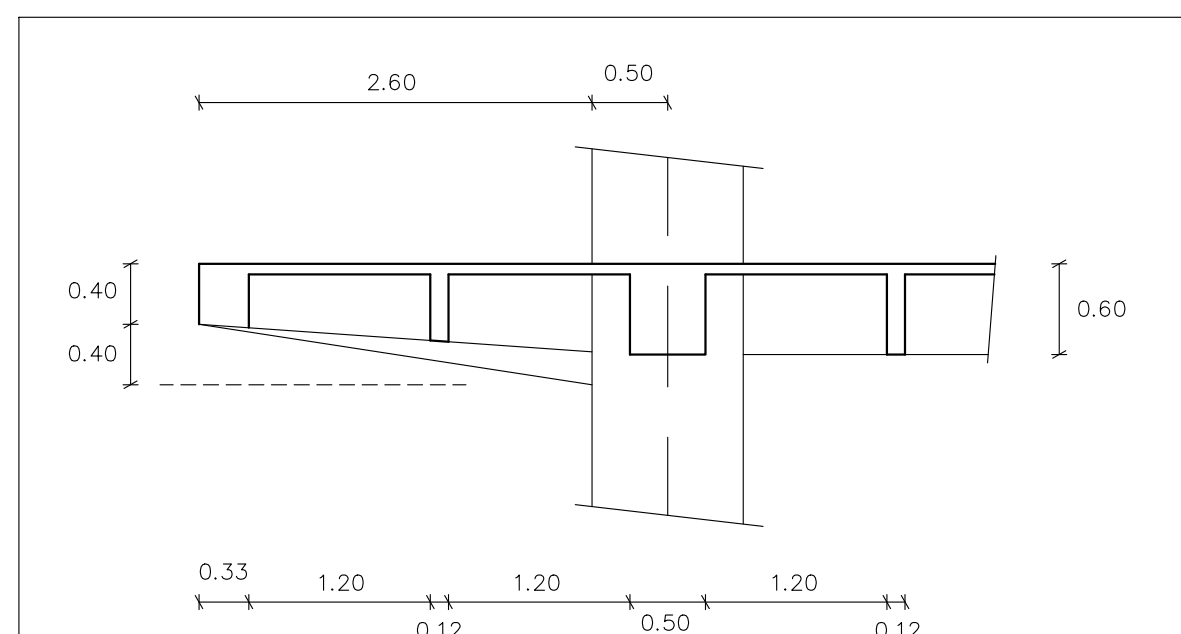
Carga Muerta de Diseño 210 kg/m<sup>2</sup>

180 kg/m<sup>2</sup> – AFINADO ARQUITECTONICO  
20 kg/m<sup>2</sup> – CIELO RASO  
10 kg/m<sup>2</sup> – CABLEADO E ILUMINACION



CORTE TÍPICO  
DE PLACA

Esc. 1:20



CORTE B-B

Esc. 1:50

PLANTA RAMPA

Carga Viva de Diseño  
500 kg/m<sup>2</sup>

Carga Muerta de Diseño  
210 kg/m<sup>2</sup>

EL PESO DE LOSAS, VIGAS Y VIGUETAS  
SE INCLUYE EN EL ANALISIS

